



# POURQUOI CHOISIR LA CONDUITE ACCOMPAGNÉE ?

## 1/ Se former dans la durée

Formation accessible **à partir de 15 ans** avec un passage d'examen **dès 17 ans !**

### PHASE 1 : FORMATION INITIALE

Une **évaluation** préalable  
Une **formation théorique**  
Un **examen théorique**  
Une **formation pratique** (13h de cours en boîte automatique ou 20h en boîte manuelle **minimum**)

### PHASE 2 : CONDUITE ACCOMPAGNÉE

Un **rendez-vous préalable** d'une durée minimum de 2h  
Une phase de conduite d'un an minimum sur au moins **3000 km**, en compagnie d'un ou plusieurs accompagnateurs  
**Deux rendez-vous pédagogiques** de 3h au cours de la phase de conduite

## 2/ Augmenter ses chances de réussite

**74% de taux de réussite** contre 55% pour la filière B traditionnelle  
La conduite accompagnée garantie une **meilleure sécurité**





# POURQUOI CHOISIR LA CONDUITE ACCOMPAGNÉE ?

## 3/ Les avantages

### ASSURANCE

- Avantages tarifaires des compagnies d'assurance
- Surprime de la 1<sup>ère</sup> année diminuée de 50%
  - Suppression de la surprime la 2<sup>ème</sup> année si l'élève n'a occasionné aucun accident

### PERMIS PROBATOIRE

Période probatoire réduit à 2 ans, au lieu de 3 pour les conducteurs issus de la formation traditionnelle

### MOINS D'ACCIDENT

Quatre fois moins d'accidents que les conducteurs issus de la formation traditionnelle au cours des premières années de conduite

### LES ACCOMPAGNATEURS DOIVENT

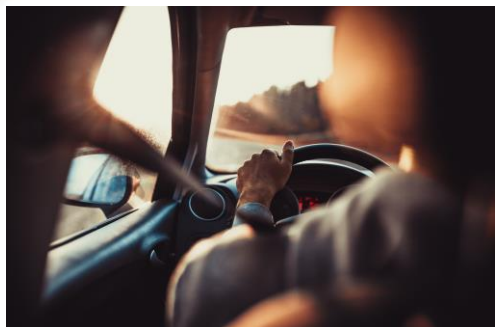
- être titulaire du permis B depuis au moins 5 ans sans interruption
  - obtenir l'accord de l'assureur
- ne pas avoir de condamnation pour certains délits (alcool, stupéfiants...)
- être mentionné dans le contrat signé avec l'école de conduite
- participer à l'évaluation de la dernière étape de la formation

### DOCUMENTS À PRÉSENTER LORS D'UN CONTRÔLE ROUTIER

- le formulaire de demande de permis « 02 » ou sa copie
- le livret d'apprentissage papier ou numérique AAC
  - le disque « Conduite Accompagnée » apposé à l'arrière du véhicule
- le permis de conduire de l'accompagnateur

**BON À SAVOIR**





# APPRENDRE GRÂCE À LA CONDUITE SUPERVISÉE

## QU'EST-CE QUE LA CONDUITE SUPERVISÉE ?

La conduite supervisée permet d'acquérir **plus d'expériences pratiques** en complétant sa formation initiale par une phase de conduite accompagnée.

>> C'est au terme des **13h ou 20h de conduite minimum** avec l'enseignant que la Conduite Supervisée peut réellement commencer !

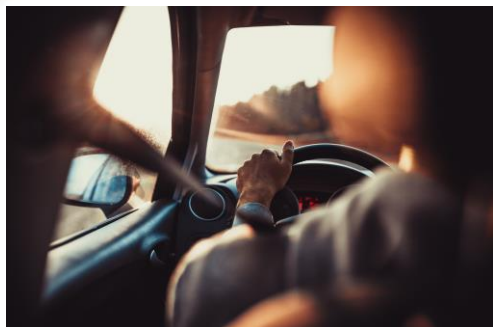
Elle débute par un **rendez-vous préalable** en présence de **l'enseignant** et **du futur accompagnateur**, au moment où l'enseignant estime que l'élève est **prêt à conduire** avec son accompagnateur. L'enseignant dispense alors ses conseils aux deux parties pour bien commencer la période de conduite accompagnée.

>> **PRATIQUER** et **APPRÉHENDER SEREINEMENT** l'examen du permis de conduire !

## LES AVANTAGES DE LA CONDUITE SUPERVISÉE ?

- Acquérir plus d'expériences de conduite & approfondir ses acquis
- Augmenter ses chances de réussite lors de l'examen pratique





# APPRENDRE GRÂCE À LA CONDUITE SUPERVISÉE

## LES CONDITIONS ?

- Avoir **18 ans ou plus**
- Obtenir l'**accord de l'assureur du véhicule**
- Avoir réussi l'**examen théorique** du code de la route
- Avoir suivi une **formation pratique** avec un enseignant expert de l'école de conduite **13 heures (boîte auto) ou 20 heures mini.**
- Bénéficier d'une **évaluation favorable** de la part de son enseignant de la conduite

## QUAND CHOISIR LA CONDUITE SUPERVISÉE ?

- >> Au moment de votre **inscription**
- >> **Suite à un échec** lors de votre examen pratique

### CONDITIONS POUR L'ACCOMPAGNEUR

- Être titulaire du **permis B depuis au moins 5 ans** (sans interruption)
- Obtenir l'**accord de son assureur**
- **Figurer dans le contrat** signé avec l'école de conduite

#### A NOTER

*Il est possible d'avoir plusieurs accompagnateurs, également hors du cadre familial.*

### INFOS COMPLÉMENTAIRES

Comme pour le permis B classique, la **période probatoire est de 3 ans** (6 points à l'obtention du permis et 12 points au bout de 3 ans sans infraction)

L'élève ne bénéficie pas nécessairement de tarifs préférentiels en souscrivant son assurance « jeune conducteur »

